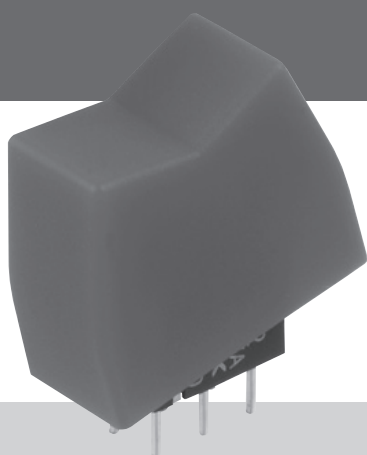


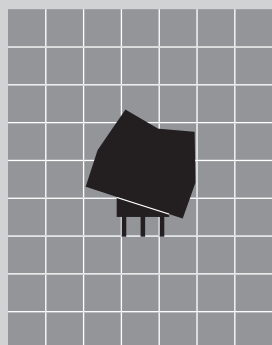
ロッカスイッチ



G **サーキットボーイ[®]**
シリーズ

特長・共通仕様	159
バリエーション・形名体系	160
K形(K)	161
取扱い説明	161

原寸大





RoHS 丸洗い

特長・共通仕様

丸洗い洗浄が可能

ハウジングは繊維強化ポリアミドの一体成形、操作部はOリング、ベース部はインサート成形によりそれぞれ密閉されて高い防塵・防浸構造を保持し、以下条件による丸洗い洗浄が可能です。

丸洗い洗浄について

はんだ付け後のフラックス洗浄の際には、アルコール系の洗浄液をお使いください。有機溶剤による洗浄はしないでください。洗浄条件：深さ5cmの液浴槽にて、5分以内で実施してください。尚、洗浄中にスイッチを動作させること及び操作部に力を加えることはしないでください。

ソフトな操作フィーリング

コイルバネ、滑動棒、ベースの組合せによる、独自の切換節度機構により、確実な切換えと軽快な操作感が得られます。

フラックスの浸入をシャットアウト

端子部はインサート成形により、フラックス等の浸入及び端子ガタの発生を防止し、接触の安定性を一層向上しています。

用途

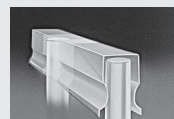
OA機器、無線機、業務用ビデオカメラ、交換機、電気計測器、制御盤等

レバー倒れ角度が大きい

レバー倒れ角度が大きい(28°)ので、倒れ方向が明確になります。

スライディング・ツイン・クロスバー・コンタクト機構採用

サーキットボーイは、A、B、G、G3シリーズ全機種種の接触部に、丸ピン2点のクロスバー・コンタクト機構を採用。微小電流、低電圧領域に対し安定した高い接触信頼性を保持します。



●発明賞受賞

インチピッチ(2.54mm)採用

端子間ピッチはインチピッチを採用したプリント基板用です。

全モールドタイプ

全モールドタイプのため、静電耐圧に優れています。

Aシリーズの1/3(体積比)

Aシリーズ単極形と比べ1/3(体積比)の極超小形を実現しました。実装密度が高く、軽量化にも貢献します。

豊富なシリーズ構成

Gシリーズは、ロツカ・トグル・押ボタンスイッチ、表示灯にて構成されています。

共通仕様	
電流量 (AC/DC共通)	<p>▶推奨範囲 0.4VA MAX. 28V MAX. (適用電圧範囲 20mV~28V) (適用電流範囲 0.1mA~0.1A)</p> <p>▶最大28V 0.1Aの場合 耐久性は10,000回</p> <p>▶最小20mV 0.1μAの開閉が可能です。 (電流0.1mA未満の場合、接触抵抗値の規格値は適用を除外します)</p>
接触抵抗	80mΩ以下(20mV 10mAにて) (導電部抵抗を除く接点部は50mΩ以下)
絶縁抵抗	DC 500V 500MΩ以上
耐電圧	AC 500V 1分間以上
機械的開閉耐久性	100,000回以上(ON-ON, ON-OFF-ONタイプ) 50,000回以上(上記以外のタイプ)
電氣的開閉耐久性	100,000回以上(ON-ON, ON-OFF-ONタイプ) 50,000回以上(上記以外のタイプ)
レバー倒れ角度(α)	28±4°
使用温度範囲	-25~+85°C
はんだ耐熱性	<p>▶はんだごてをご使用の場合：ランクB</p> <p>▶はんだ槽をご使用の場合：ランクB</p> <p>「取扱説明/はんだ付け」D-8~D-9ページ参照</p>

⚠ 各定格・性能値は単独試験における値であり、複合条件を同時に保証するものではありません。試験条件および判定基準は「共通試験方法」D-1ページ~内をご確認ください。



⚠ ご使用の際には「安全に関するご注意」A-9ページ、「取扱説明」D-1ページ~をご確認ください。

G

ロ
ツ
カ

RoHS

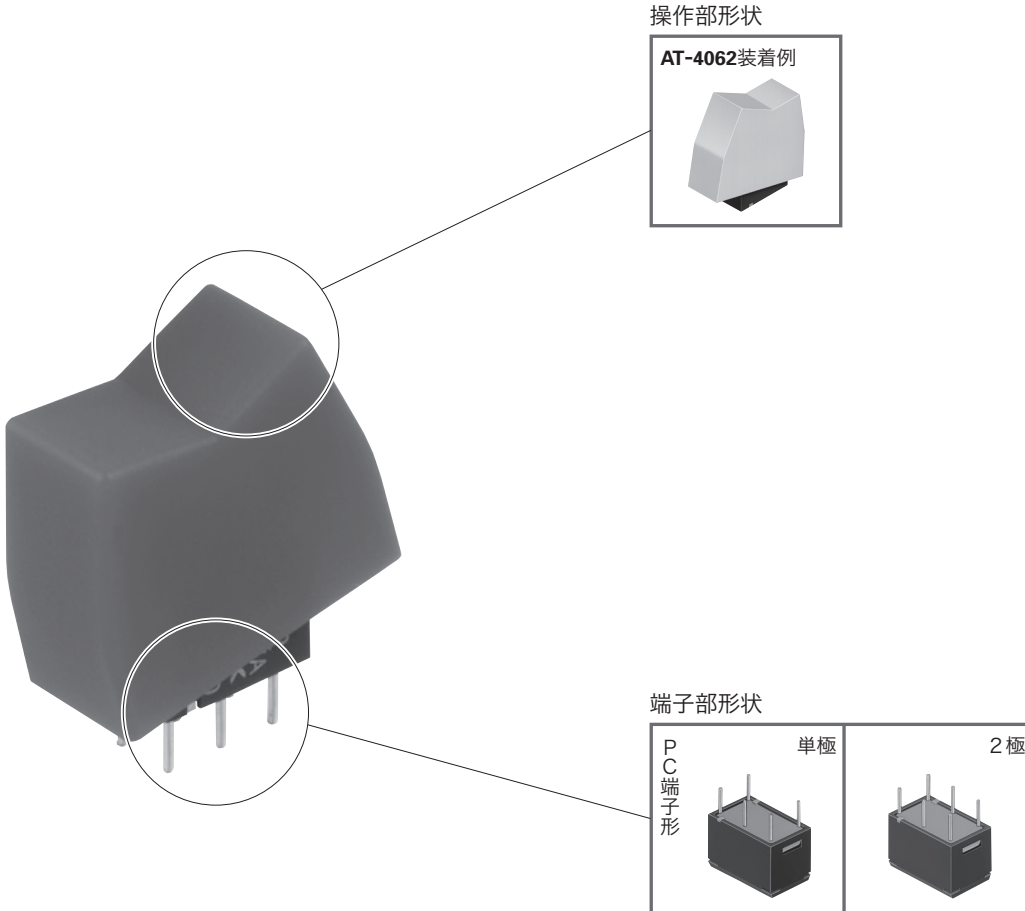
丸
洗
い

G

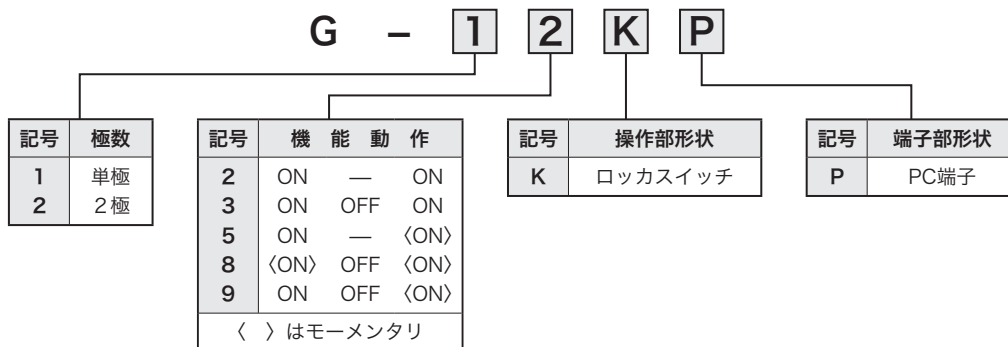
RoHS 丸洗い

バリエーション・形名体系

バリエーション



形名体系





RoHS 丸洗い



●K形(K)ロッカスイッチ

機能動作 ()はモーメンタリ			PC端子形 形名		接触端子番号			
左	中央	右	単極双投	2極双投	回路	左	中央	右
ON	—	ON	G-12KP	G-22KP	単極双投	5-6	—	4-5
ON	OFF	ON	G-13KP	G-23KP				
ON	—	(ON)	G-15KP	G-25KP				
(ON)	OFF	(ON)	G-18KP	G-28KP	2極双投	2-3 5-6	—	1-2 4-5
ON	OFF	(ON)	G-19KP	G-29KP				

PC端子形

▶操作部は別売りになっています

▶端子番号はケースには表示されていません

単極双投	(操作部はAT-4062装着例)			プリント基板取付穴寸法図 (スイッチ搭載側から見た図)
2極双投	(操作部はAT-4062装着例)			プリント基板取付穴寸法図 (スイッチ搭載側から見た図)

付属品 (別売り)	
ボタン(AT-4062)	
	黒(K) 赤(R) 白(W)

丸洗い洗浄について

はんだ付け後のフラックス洗浄の際には、アルコール系の洗浄液をお使いください。有機溶剤による洗浄はしないでください。洗浄条件：深さ5cmの液浴槽にて、5分以内で実施してください。尚、洗浄中にスイッチを動作させること及び操作部に力を加えることはしないでください。

新商品
トグル
ロツカ
押ボタン
照光式探索シ
多機能押ボタ
非常停止
デュニバーサル
キーロック
ロータリ
スライド
タクティル
傾斜
タッチパネル
シフトホド
表示灯
リレー
規格品
付属品
取扱説明