

# RSEL SERIES

コンパクトな小型汎用タイプ



EMC  
フィルタ

## ■ 特 長

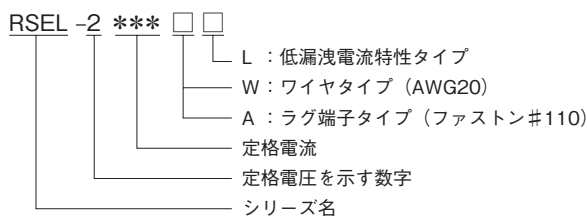
- 同形状にてワイヤタイプ、ファストン端子タイプをラインアップ
- オプションとして低漏洩電流特性をラインアップ

## ■ 認可取得安全規格

UL1283	UL File No. E62388
CSA C22.2 No.8	CSA File No. LR76849
EN60939-1/-2(ENEC14)	Licence Ref. No. SE/07115-1

RSEL

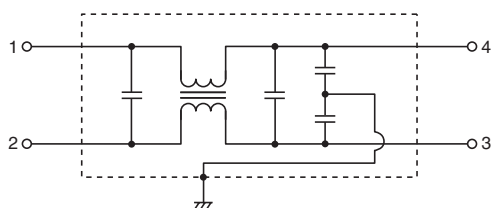
## ■ 品名呼称法



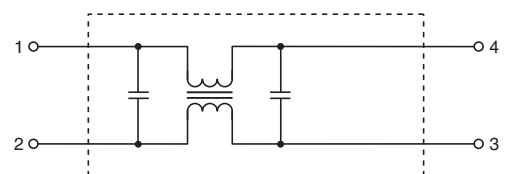
## ■ RoHS 指令対応

## ■ 回路図

RSEL-2 \*\*\* W  
RSEL-2 \*\*\* A



RSEL-2 \*\*\* WL  
RSEL-2 \*\*\* AL



●ファストン® はタイコ エレクトロニクス アンプ社の登録商標です。

■ 電気的特性

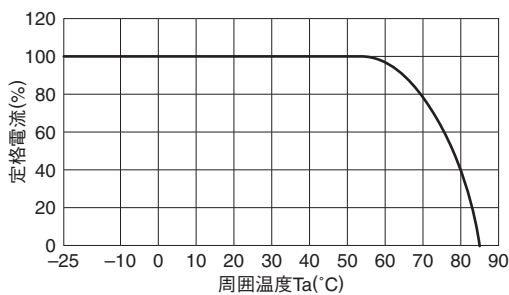
EMC  
フィルタ

品名	定格電圧 (AC/DC)	定格電流 (AC/DC)	耐電圧	絶縁抵抗	漏洩電流	使用温度範囲	ディレーティング 開始温度	直流抵抗 (mΩ)	減衰量保証帯域(MHz)		質量 (g)
									コモンモード	テリアレンシヤルモード	
									25dB保証	25dB保証	
RSEL-20R5W	250V	0.5A	AC.2500V 60s [ラインアース間]	100MΩmin. [DC.500V/ 1min]	1.0mA max. [250V/60Hz]	-25~+85℃	55℃	700 max.	0.2~10	0.3~30	58
RSEL-2001W		1A						600 max.	0.3~10	0.5~30	
RSEL-2002W		2A						250 max.	0.5~10	0.5~30	
RSEL-2003W		3A						150 max.	0.5~10	0.5~30	
RSEL-2006W		6A						80 max.	1~10	1~30	
RSEL-20R5A		0.5A						700 max.	0.2~10	0.3~30	
RSEL-2001A		1A						600 max.	0.3~10	0.5~30	
RSEL-2002A		2A						250 max.	0.5~10	0.5~30	
RSEL-2003A		3A						150 max.	0.5~10	0.5~30	
RSEL-2006A		6A						80 max.	1~10	1~30	

RSEL

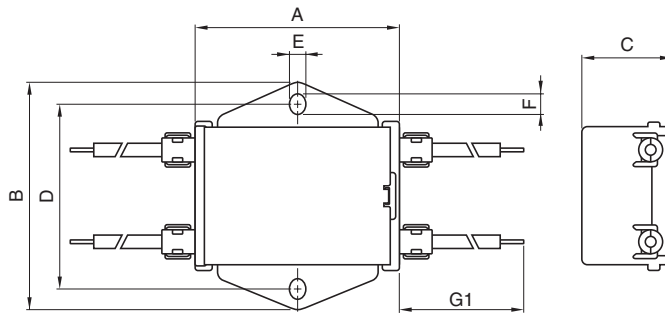
品名	定格電圧 (AC/DC)	定格電流 (AC/DC)	耐電圧	絶縁抵抗	漏洩電流	使用温度範囲	ディレーティング 開始温度	直流抵抗 (mΩ)	減衰量保証帯域(MHz)		質量 (g)
									コモンモード	テリアレンシヤルモード	
									15dB保証	25dB保証	
RSEL-20R5WL	250V	0.5A	AC.2500V 60s [ラインアース間]	100MΩmin. [DC.500V/ 1min]	10μA max. [250V/60Hz]	-25~+85℃	55℃	700 max.	0.1~5	0.3~30	56
RSEL-2001WL		1A						600 max.	0.1~5	0.5~30	
RSEL-2002WL		2A						250 max.	0.1~5	0.5~30	
RSEL-2003WL		3A						150 max.	0.1~5	0.5~30	
RSEL-2006WL		6A						80 max.	1~30	1~30	
RSEL-20R5AL		0.5A						700 max.	0.1~5	0.3~30	
RSEL-2001AL		1A						600 max.	0.1~5	0.5~30	
RSEL-2002AL		2A						250 max.	0.1~5	0.5~30	
RSEL-2003AL		3A						150 max.	0.1~5	0.5~30	
RSEL-2006AL		6A						80 max.	1~30	1~30	

■ ディレーティングカーブ

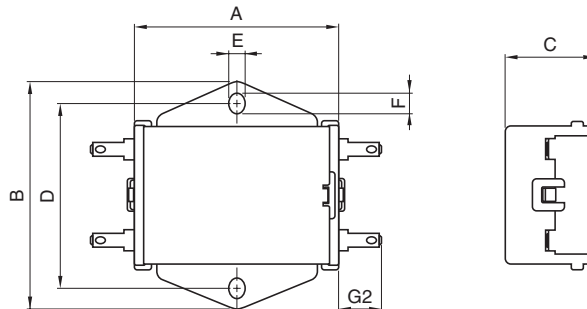


■ 外観図

RSEL-20R5/2001/2002/2003/2006W(L)



RSEL-20R5/2001/2002/2003/2006A(L)

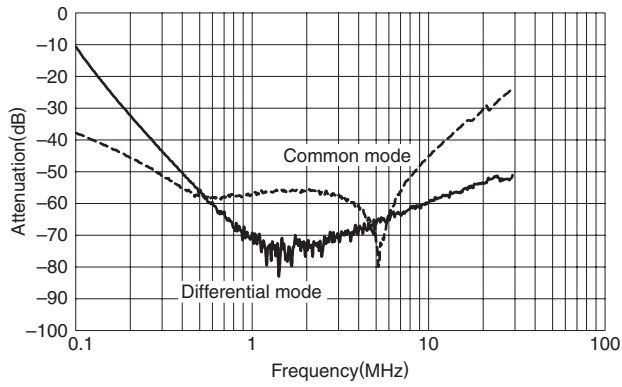


単位：mm

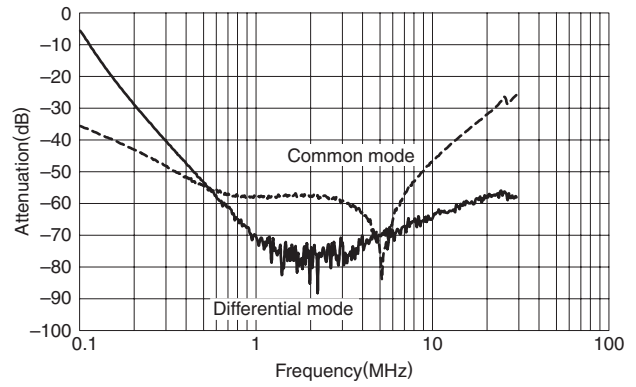
品名	A	B	C	D	E	F	G1	G2
RSEL-20R5W(L)								
RSEL-2001W(L)								
RSEL-2002W(L)	45	50	20	40	3.5	4.5	300	-
RSEL-2003W(L)								
RSEL-2006W(L)								
RSEL-20R5A(L)								
RSEL-2001A(L)								
RSEL-2002A(L)	45	50	20	40	3.5	4.5	-	9
RSEL-2003A(L)								
RSEL-2006A(L)								

■ 減衰量周波数特性

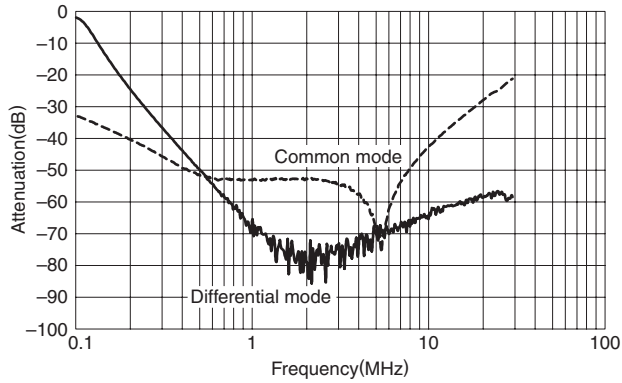
RSEL-20R5W/A



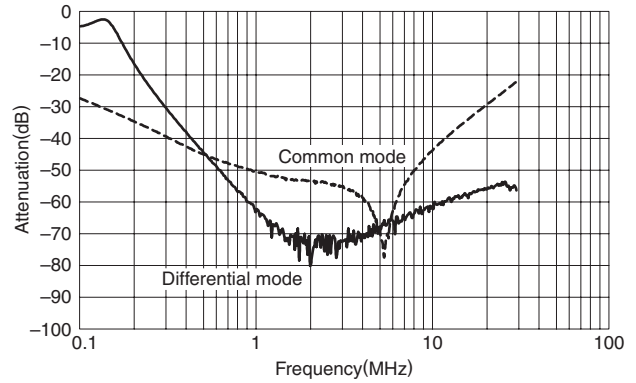
RSEL-2001W/A



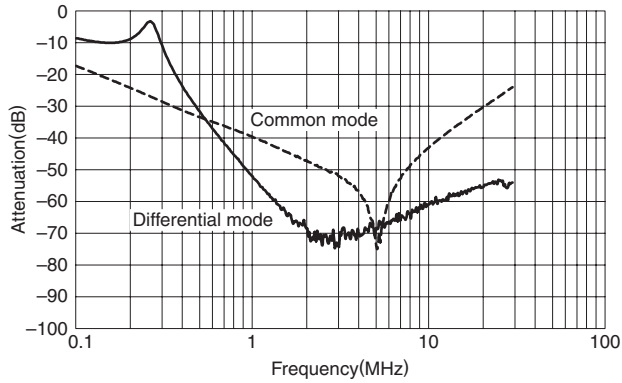
RSEL-2002W/A



RSEL-2003W/A



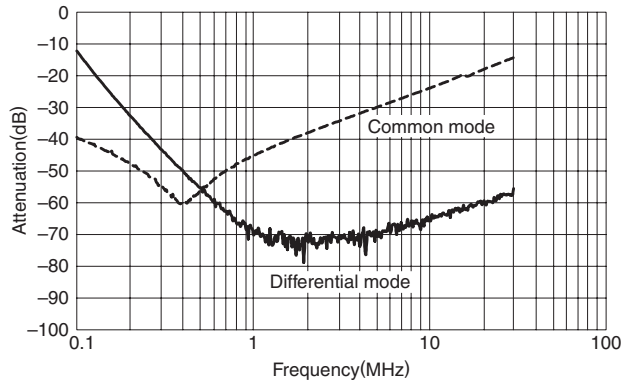
RSEL-2006W/A



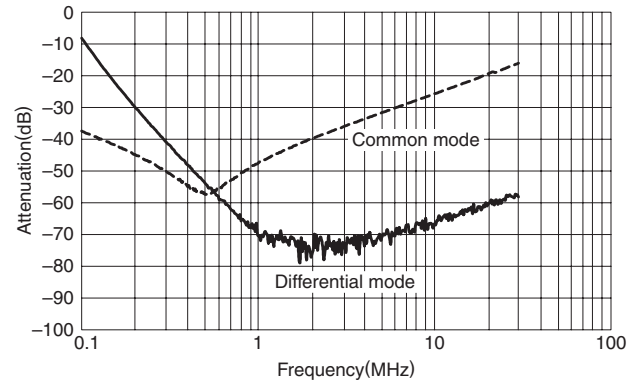
フィルタ  
CME

RSEL

RSEL-20R5WL/AL

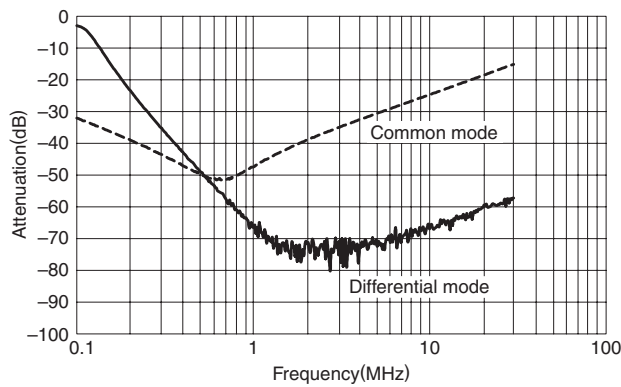


RSEL-2001WL/AL

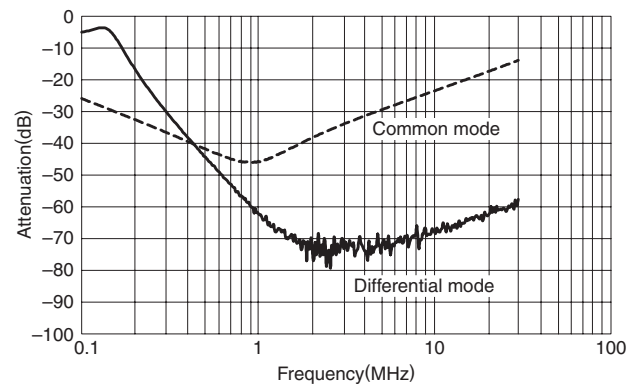


EMC  
フィルタ

RSEL-2002WL/AL



RSEL-2003WL/AL



RSEL

RSEL-2006WL/AL

